

## **Berichte Anwendungstechnik Nr. A 05-6** **Automatische Schiffsaussenhautbearbeitung** **bis 2500 bar mit Absaugung und Filterung**

Seite 1/2

Stand: 10/2006

S.Smets

Kunden in Griechenland, Rumänien und Ungarn arbeiten mit unserem neuen, automatischen Stahlflächen-Bearbeitungssystem, bestehend aus einem Hochdruckaggregat, dem SHC 2500/250 (Magnet-Crawler) und einer Absaug-Filteranlage Typ: KAMVAC.

Stahlflächen (Schiffe, Lagertanks innen und aussen, ....) werden restlos bis zum Reinheitsgrad WJ 1 entlackt und entrostet. Alle abgetragenen Materialien werden gleichzeitig restlos abgesaugt und im KAMVAC System werden alle Stoffe > 100 µm ausgefiltert. Das Brauchwasser wird anschließend kontinuierlich (kein Unterbrechen der Arbeiten) über eine Spezialpumpe abgepumpt.

Flächenleistungen von 40 bis 80 m<sup>2</sup> pro Stunde werden erzielt, je nach Farbstärken und dem Grad der Verrostung.

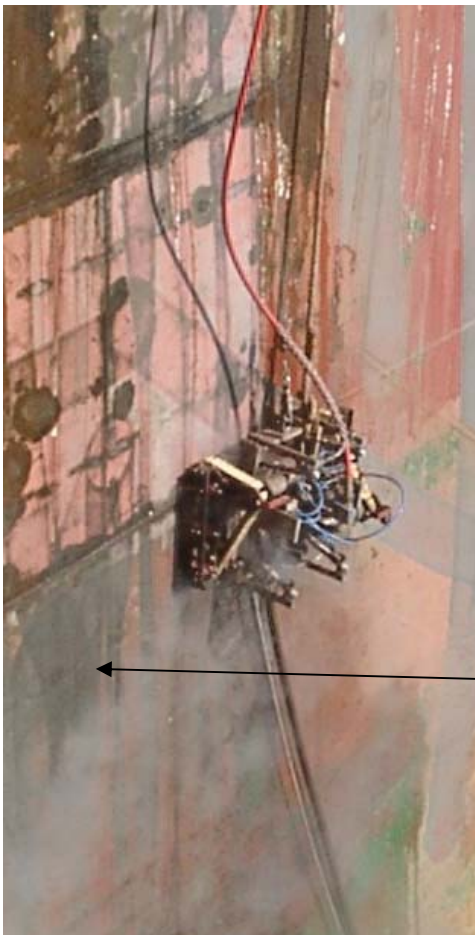


Bild oben: Das Verfahren (SHC 2500) mit Absaugung und Filterung (KAMVAC)

Bild links: Der SHC 2500 im Einsatz **OHNE** Absaugung

Alle hier gezeigten Anwendungen sind nach dem international gültigen Standard **WJ-1** ausgeführt

## **Berichte Anwendungstechnik Nr. A 05-6** **Automatische Schiffsaussenhautbearbeitung** **bis 2500 bar mit Absaugung und Filterung**

Seite 2/2

Stand: 10/2006

S.Smets



Das KAMAT System bei einem Einsatz in einem Trockendock in Constanta, Rumänien.

- KAMVAC Absaug- und Filteranlage
- KAMJET Aggregat



### **Technische Daten SHC 2500/250**

- |                                 |             |
|---------------------------------|-------------|
| • max. Fördermenge              | 40 l/min    |
| • max. Betriebsdruck            | 3000 bar    |
| • Arbeitsbreite Durchmesser     | 250 mm      |
| • Gerätebreite                  | 700 mm      |
| • HD-Anschluss                  | M 14x1.5 LH |
| • Gewicht                       | ca. 90 kg   |
| • Anzahl der Düsen              | max. 8      |
| • min. erforderlicher Luftdruck | 6 bar       |
| • Geschwindigkeit (stufenlos)   | 0-4 m /min  |
| • Steuerspannung                | 24 V        |

### **KAMVAC**

Kompaktes, fahrbares Vakuum-Absaugsystem mit Abscheider und Schmutzrück-Förderpumpe in wetterfester, robuster Ausführung mit höhenverstellbarem Rahmen.

**Zum Absaugen von Flüssigkeiten und Feststoffen.**

Einsetzbar für KAMAT SHC 2500 sowie Wand- und Flächenreiniger 2500 bar bis zu einer Schlauchlänge (DN 40 und 50) von max. 50 m.

