

## ***Berichte Anwendungstechnik Nr. A 04-2*** **Automatische Wärmetauscherreinigung** **(Rohrbündelreinigung)**

Seite 1/2

Stand: 03/2005

PTC, Italien



In grossen Raffinerien müssen jährlich hunderte Wärmetauscher (Rohrbündel) von Ablagerungen gereinigt werden.  
Die Innen- und Aussen-Reinigung wird mit automatischen Anlagen, wie abgebildet, durchgeführt.



### Bild links:

Unser Partner in Italien fertigt die erforderlichen, automatischen Reinigungssysteme für die Innen- und Aussenreinigung.  
Mit diesen Systemen kommen heute Hochdruckaggregate mit einer Antriebsleistung von 400 kW zum Einsatz.

### Bild rechts:

Gezogenes Rohrbündel vor der Reinigung.  
Die enormen Ablagerungen sind aussen am Wärmetauscher leicht zu erkennen.



## Berichte Anwendungstechnik Nr. A 04-2

### Automatische Wärmetauscherreinigung (Rohrbündelreinigung)

Seite 2/2

Stand: 03/2005

PTC, Italien

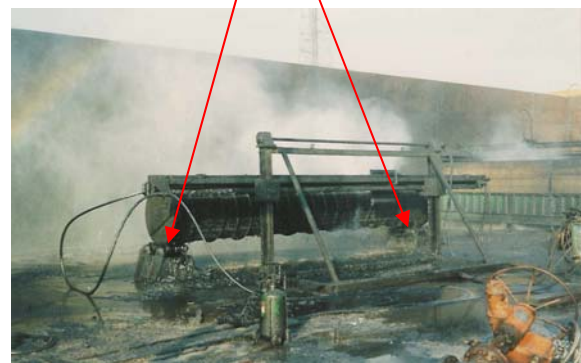


- Düsenbalken
- Führungsschiene

Bild links und unten:

Automatische Bündelreini-  
gungsanlage bei der  
Aussenreinigung

- Angetriebene  
Lagerrollen



Die Reinigungssysteme können mit 3, 4, 5 oder 6 parallel arbeitenden Lanzen bestückt werden.

Die Länge der Lanzen kann je nach Anforderung ausgeführt werden.

Die Arbeitseffektivität gegenüber der manuellen Reinigung kann durch solche automatischen Systeme um mehr als das 5-fache gesteigert werden.

Scheren-Hubtisch mit Lanzengerät für die Innenreinigung

Bei allen oben gezeigten Einsätzen kam eine KAMAT Hochdruckmaschine vom Typ: **K 33036 A – DW 350 B** zum Einsatz (1000 bar – 178 l/min.).