

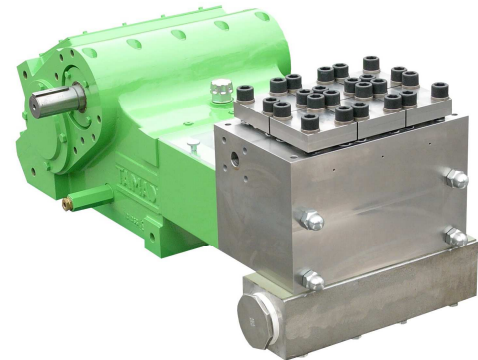
# Triplex Plungerpumpe K 11000 – 3G

P 20-1

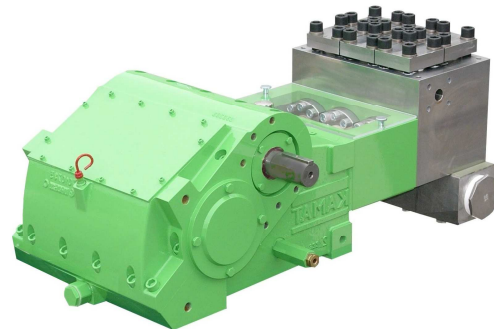
## Triplex Plunger Pump

01.01.2012

- Förderstromangaben mit 100% volumetrischem Wirkungsgrad und 20°C Umgebungstemperatur
- Mindestvordrücke je nach Fördermedium
- Mindestdrehzahl je nach Stangenkraft
- dynamisch gewuchtet
- Getriebe mit Tauchschnierung
- Standard Getriebeuntersetzungen  
i = 3,00 - 3,14 - 3,39 - 3,76 - 4,13 - 4,50 - 4,93
- Auch nach API 674 lieferbar
- Sondermedien wie Seewasser, Glykol, Methanol, Öle, etc. auf Anfrage



- Flow rate is based on 100% volumetric efficiency and 20°C ambient temperature
- min. inlet pressure depending on fluid medium
- min. rpm depending on rod loading
- dynamically balanced
- Gear with splash lubrication
- Standard gear ratios  
i = 3,00 - 3,14 - 3,39 - 3,76 - 4,13 - 4,50 - 4,93
- Also available to API 674
- Special medium such as sea water, glycol, methanol, oils, etc. on request



$n_{nom} = 435 \text{ 1/min}$		p max. bar @ kW				Kopftyp / Headtype		
Typ / Type	l/min	60 kW	75 kW	90 kW	110 kW	A	M	MC
K 11018 - 3G	35	910	1125	1340	1500	x		
K 11020 - 3G	43	760	920	1100	1305	x		
K 11022 - 3G	52	625	775	920	1075	x		
K 11024 - 3G	62	525	655	790	905	x		
K 11026 - 3G	73	445	560	670	770	x		
K 11028 - 3G	84	390	485	580	665	x		
K 11030 - 3G	97	335	420	505	580	x		
K 11032 - 3G	110	295	370	445	505	x		
K 11036 - 3G	139	225	285	340	400	x	x	
K 11040 - 3G	172	180	225	270	325		x	x
K 11045 - 3G	218	140	175	210	255		x	x
K 11050 - 3G	269	115	145	170	205		x	x
K 11055 - 3G	326	95	120	140	170		x	x
K 11060 - 3G	387	80	100	120	145		x	x
K 11065 - 3G	454	70	85	105	125			x

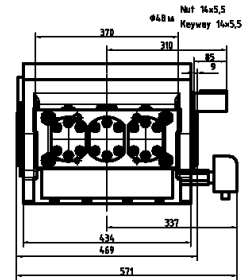
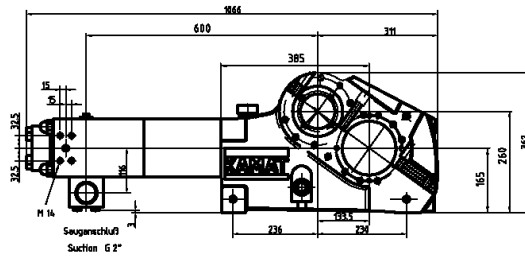
Maßzeichnung K 11000 – 3G  
Dimension drawing

370 kg

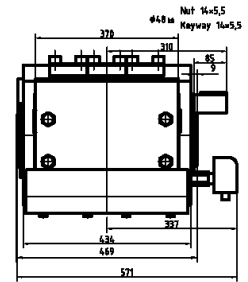
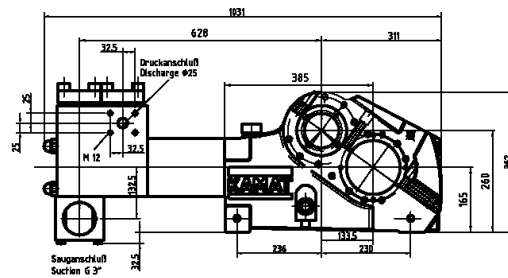
P 20-2

01.01.2012

**Hochdruckkopf A**  
High Pressure Head A



**Kompaktkopf M**  
Compact Head M



**Niederdruckkopf MC**  
Compact Head (Low Pressure) MC

