

## PRD 3000 Air

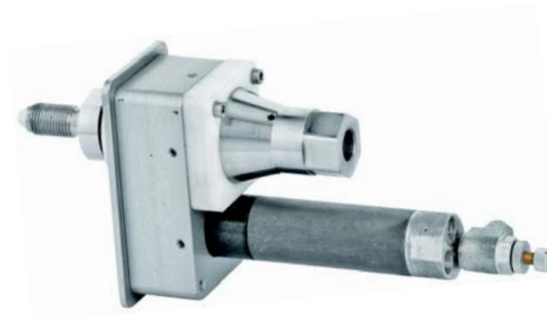
Z 30-1

### Pneumatischer Drehantrieb

01.04.2008

- Pneumatischer Drehantrieb mit Luftmotor  
(ohne Düsekopf)

Teile Nr. 7006445



#### Technische Daten

Maximaler Betriebsdruck:	3000 bar
Maximale Durchflussmenge:	30 l/min
HD-Anschluss:	M 14x1,5 LH IG
Anschluss für Düsenkopf:	M 14x1.5 LH
Länge über alles:	230 mm
Gewicht:	ca. 1,5 kg
verwendbare Düsenköpfe:	siehe Blatt Z 35-1

#### Drehantrieb:

Drehzahl:	0 - 3000 U/min
Luftbedarf:	5,0 l/s (gefilterte und geölte Luft)
Luft-Betriebsdruck:	6,3 bar
Luftanschluss:	Schnellkupplung für Luftschlauch DN 6

#### Anwendungen

- Für Montage auf Pistolen und geführten Einrichtungen
- Reinigung von Oberflächen und Rohren
- Entschichten und Abtragen von Farben und Lacken
- Betonabtrag und Freilegen der Armierung
- Reinigen / Waschen von Beton- und Natursteinen



Für freihändiges Arbeiten mit einer Spritzpistole ist darauf zu achten, dass die Rückstoßkraft in der Längsachse bei maximalem Betriebsdruck 250 N nicht überschreitet. Wenn die Rückstoßkraft 150 N übersteigt, muss die Spritzpistole gemäß der Europa-Norm prEN 1829 mit einer Körperstütze ausgerüstet sein.