

Wärmetauscherreinigung - manuell

In einer Raffinerie und in angeschlossenen petrochemischen Werken sind jährlich Hunderte von Wärmetauschern (Rohrbündeln) zu reinigen.

Bei großen Stillständen („Shut-Down“) kommen aufgrund der kurzen zur Verfügung stehenden Zeit häufig vollautomatische Reinigungsanlagen (siehe hierzu unser Bericht A 04-2) zum Einsatz.

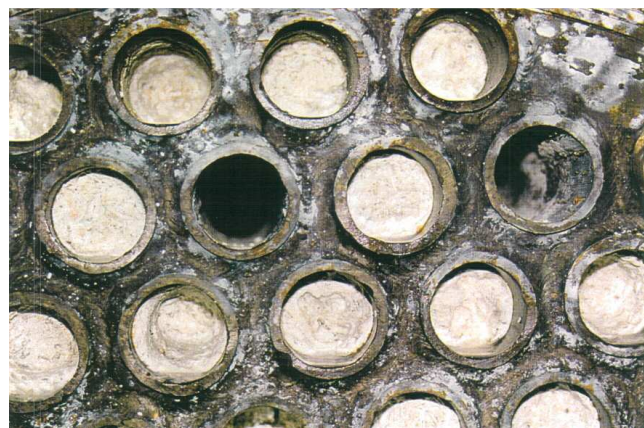
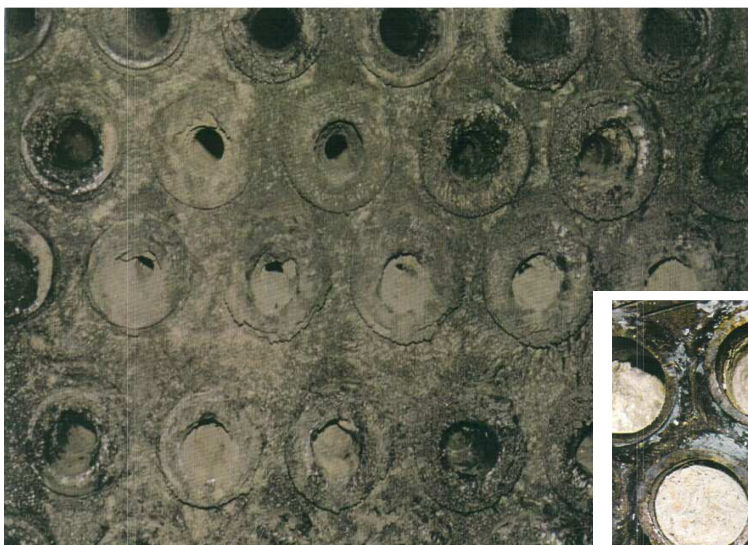
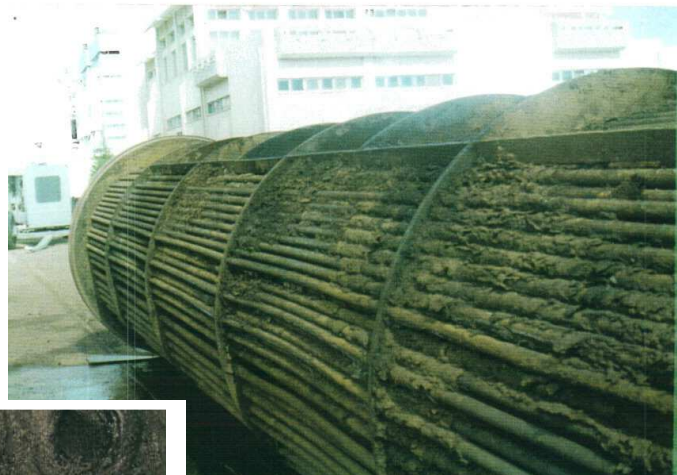
Übrige Reinigungsarbeiten innerhalb des Jahres werden häufig von Dienstleistungsbetrieben manuell durchgeführt.

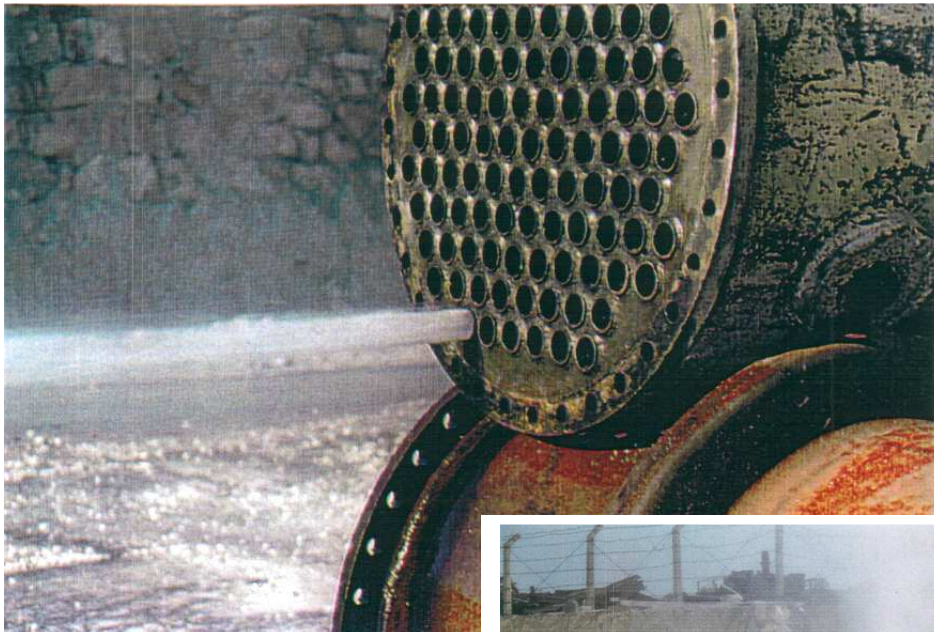
In einer Raffinerie in der Türkei führt seit Jahren unser Kunde Reinigungen mit einer KAMAT Pumpe vom Typ **K 13024 A** (1000 bar bei 68 l/min) durch.

Bilder rechts und unten:

Die Bilder auf dieser Seite zeigen verschiedene Rohrbündel vor der Reinigung.

Man sieht die Verschmutzungen außen auf dem Rohrbündel und die verschmutzten und verstopften Rohre.



Wärmetauscherreinigung - manuell**Bilder oben und links:**

Mit einem Stahlschlauch (flexible Lanze) DN 8, einem KAMAT Fußventil und einer Rotierdüse wird die Innenreinigung der Rohre durchgeführt.