

## Automatische Wärmetauscherreinigung (Rohrbündelreinigung)



In grossen Raffinerien müssen jährlich hunderte Wärmetauscher (Rohrbündel) von Ablagerungen gereinigt werden. Die Innen- und Aussen-Reinigung wird mit automatischen Anlagen, wie abgebildet, durchgeführt.



### Bild links:

Unser Partner in Italien fertigt die erforderlichen, automatischen Reinigungssysteme für die Innen- und Aussenreinigung.

Mit diesen Systemen kommen heute Hochdruckaggregate mit einer Antriebsleistung von 400 kW zum Einsatz.

### Bild rechts:

Gezogenes Rohrbündel vor der Reinigung. Die enormen Ablagerungen sind aussen am Wärmetauscher leicht zu erkennen.



## Automatische Wärmetauscherreinigung (Rohrbündelreinigung)

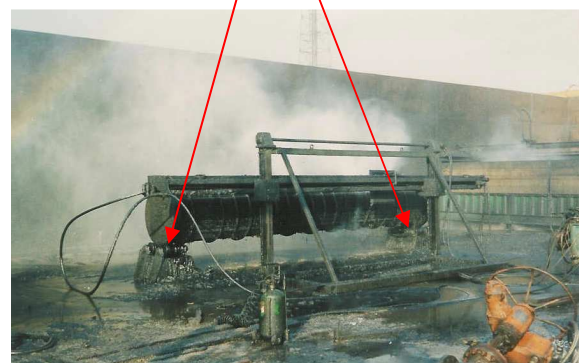


- Düsenbalken
- Führungsschiene

Bild links und unten:

Automatische Bündelreini-  
gungsanlage bei der  
Aussenreinigung

- Angetriebene  
Lagerrollen



Die Reinigungssysteme können mit 3, 4, 5 oder 6 parallel arbeitenden Lanzen bestückt werden.

Die Länge der Lanzen kann je nach Anforderung ausgeführt werden.

Die Arbeitseffektivität gegenüber der manuellen Reinigung kann durch solche automatischen Systeme um mehr als das 5-fache gesteigert werden.

Scheren-Hubtisch mit Lanzengerät für die Innenreinigung

Bei allen oben gezeigten Einsätzen kam eine KAMAT Hochdruckmaschine vom Typ: **K 33036 A – DW 350 B** zum Einsatz (1000 bar – 178 l/min.).