

## KAMAT HOCHDRUCK CONTAINERGERÄT

K45036A2-3G-DW405C

11.11.2022

Seite/Page 1/1

### Technische Daten:

- Nominelle Fördermenge      Q = 188 l/min
- Betriebsdruck                    p = 1130 bar
- Antriebsleistung benötigt      P = 400 kW

### KAMAT Hochdruckpumpe K45036A2-3G bestehend aus:

- Getriebe mit Druckölschmierung und Kühlung
- Öldruck- und Öltemperaturüberwachung
- Pumpenkopf Typ A2
- Wechselsatz 36mm
- Steuerventil mit Keramikbauteilen für minimalen Verschleiß
- Sicherheitsventil
- Manometer
- Druckaufnehmer

### Volvo Dieselmotor Type TAD 1385 VE

- Reihen 6-Zylinder, 405 kW
- Neueste Abgasstufe Stage 5

### Steuerung

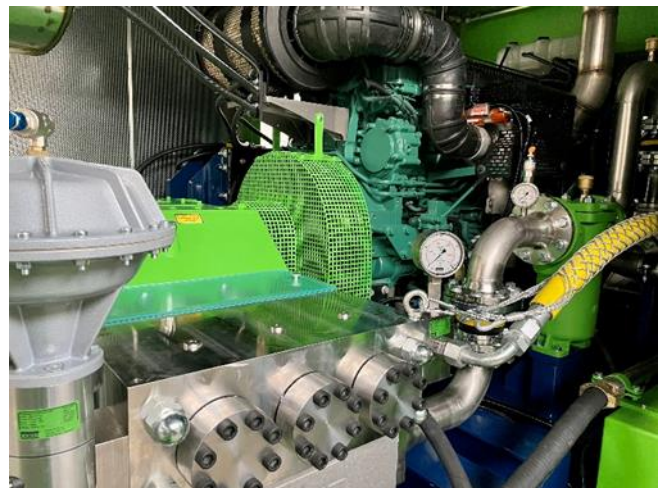
- 1. Modus = Automatische Druckregelung
- 2. Modus = Manuelle Drehzahlsteuerung
- Displayeingabe
- Fernbedienung mit 50 m Kabeltrommel und Handflasche
- Datenfernübertragung
- GPS-Ortung

### Sonstiges

- Schallschutzcontainer
- Kraftstofftank für 10h Betrieb
- 2600l Vorlauf tank
- Chalwyn-Klappe
- Elektrisch gesteuerte Wetterschutzgitter
- Druckanschlussblock für Ein- und Zweiverbraucherbetrieb

### Abmaße

L x W x H	6058 x 2438 x 2591 mm
Max. Gewicht	Leergewicht 11000-12000 kg



### KAMAT GmbH & Co. KG

Salinger Feld 10, 58454 Witten, Germany,  
Fon +49 (0) 23 02 / 89 03 - 0, Fax +49 (0) 23 02 / 80 19 17, info@KAMAT.de, www.KAMAT.de  
Technische Änderungen vorbehalten / Technical data subject to change without notice



## VOLLAUTOMATISCHES KAMAT HD - CONTAINERGERÄT

K45036A2-3G-DW478C

11.11.2022

Seite/Page 1/1

### Technische Daten:

- Nominelle Fördermenge      Q = 38 - 188 l/min
- Betriebsdruck                    p = 1100 bar
- Antriebsleistung benötigt      P = 450 kW

### KAMAT Hochdruckpumpe K45036A2-3G bestehend aus:

- Getriebe mit Druckölschmierung und Kühlung
- Öldruck- und Öltemperaturüberwachung
- Pumpenkopf Typ A2
- Wechselsatz 36mm
- Steuerventil mit Keramikbauteilen für minimalen Verschleiß
- Sicherheitsventil
- Manometer
- Druckaufnehmer

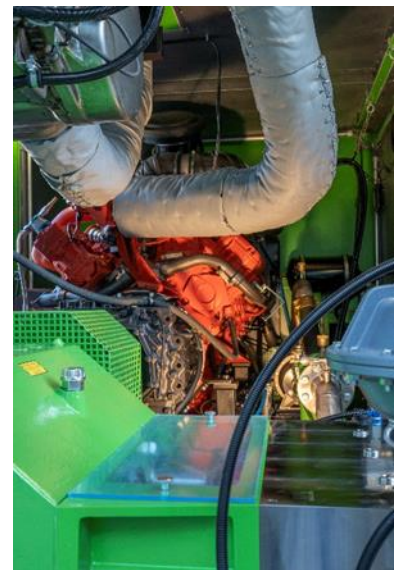


### Scania Dieselmotor Type DC16 – 314A

- V8 Motor, 478 kW
- Neueste Abgasstufe Stage 5

### Vollautomatisch mit minimalem Energieverbrauch

- Vollautomatische Steuerung: Unabhängig welcher Volumenstrom gefordert wird, es wird immer und automatisch der Betriebsdruck-Sollwert eingehalten – auch im Mehrverbraucherbetrieb (Sichere und einfache Bedienung)
- Dieselmotor läuft immer im optimalen Betriebspunkt = minimaler Energieverbrauch und Verschleiß
- Optionale Funkfernbedienung
- Fernwartung für die Gesamtanlage (Minimierung Wartungskosten)
- Datenfernübertragung
- GPS-Ortung



### Sonstiges

- Schallschutzcontainer
- Kraftstofftank für 10h Betrieb
- 2600l Vorlauf tank
- Displaysteuerung
- Thermostatisch gesteuerte Wetterschutzgitter
- Container-Heizung
- 2-Pistolensteuerung

### Abmaße

L x W x H	6058 x 2438 x 2591 mm
Max. Gewicht	Leergewicht 11000-12000 kg



### KAMAT GmbH & Co. KG

Salinger Feld 10, 58454 Witten, Germany,  
 Fon +49 (0) 23 02 / 89 03 - 0, Fax +49 (0) 23 02 / 80 19 17, info@KAMAT.de, www.KAMAT.de  
 Technische Änderungen vorbehalten / Technical data subject to change without notice



## KAMAT HOCHDRUCK CONTAINERGERÄT

K55036A2-5G-DW585C

11.11.2022

Seite/Page 1/1

### Technische Daten:

- Nominelle Fördermenge      Q = 275 l/min
- Betriebsdruck                    p = 1060 bar
- Antriebsleistung benötigt      P = 560 kW

### KAMAT Hochdruckpumpe K55036A2-5G bestehend aus:

- Getriebe mit Druckölschmierung und Kühlung
- Öldruck- und Öltemperaturüberwachung
- Pumpenkopf Typ A2
- Wechselsatz 36mm
- Steuerventil mit Keramikbauteilen für minimalen Verschleiß
- Sicherheitsventil
- Manometer
- Druckaufnehmer



### Volvo Dieselmotor Typ TWD 1683 VE

- Reihen 6-Zylinder, 585 kW
- Neueste Abgasstufe Stage 5

### Steuerung

- 1. Modus = Automatische Druckregelung
- 2. Modus = Manuelle Drehzahlsteuerung
- Displayeingabe
- Fernbedienung mit 50 m Kabeltrommel und Handflasche
- Datenfernübertragung
- GPS-Ortung



### Sonstiges

- Schallschutzcontainer
- Kraftstofftank für 10h Betrieb
- 2600l Vorlauf tank
- Chalwyn-Klappe
- Elektrisch gesteuerte Wetterschutzgitter
- Druckanschlussblock für Ein- und Zweiverbraucherbetrieb



### Abmaße

L x W x H	6058 x 2438 x 2591 mm
Max. Gewicht	Leergewicht 11000-12000 kg

### KAMAT GmbH & Co. KG

Salinger Feld 10, 58454 Witten, Germany,  
Fon +49 (0) 23 02 / 89 03 - 0, Fax +49 (0) 23 02 / 80 19 17, info@KAMAT.de, www.KAMAT.de  
Technische Änderungen vorbehalten / Technical data subject to change without notice

