

## DRUCKENTLASTUNGSVENTIL - elektrisch

### Dump Valves - electrical

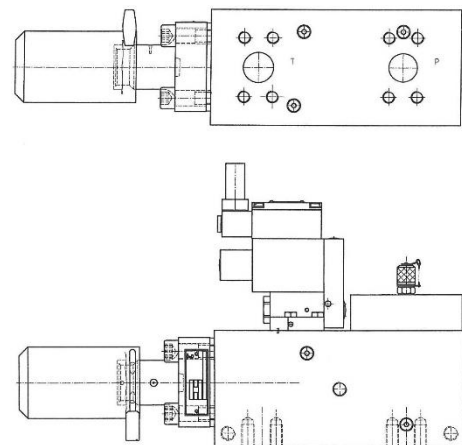
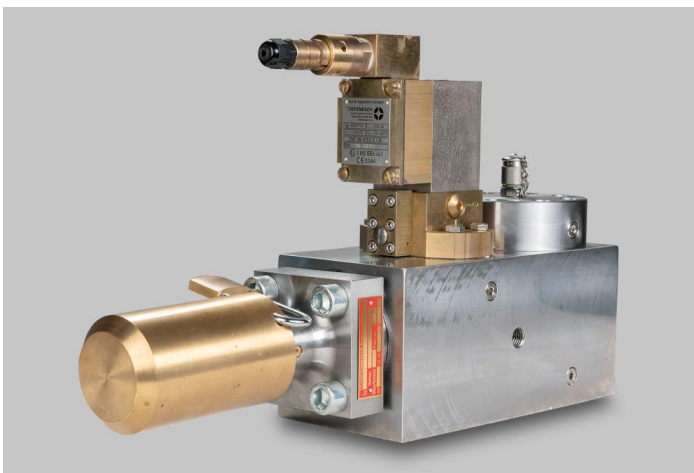
P 65-6

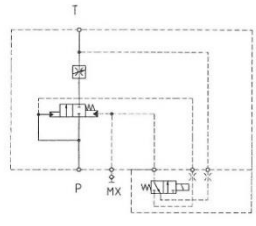
16.02.2022

Seite/Page 1/1

Elektrohydraulisches 2/2 Wege Ventil mit mechanisch einstellbarer Drossel zur Druckentlastung von z.B. Schlauchleitungen zwischen Pumpenstation und Streb. Die Innenteile sind identisch mit den KAMAT Umlaufventilen. Die manuelle und abschließbare Regeldrossel dient dazu, den zeitlichen Verlauf des Druckabfalles einzustellen.

Electro-hydraulic 2/2 Way valve with manually adjustable throttle for pressure release such as hose-lines in-between pump system and longwall. The internal parts are identical to the parts used in the KAMAT unloading valve. The manual and lockable throttle valve is used to adjust the speed of the pressure release.



Sinnbild / Symbol			
	Teilenummer	7024516	7025875
DN / ID	32	50	32
max. bar	420	420	420
Anschluss / Connection P	S.A.E. 1 1/4" 6000 PSI	S.A.E. 2" 6000 PSI	S.A.E. 1 1/4" 6000 PSI
Anschluss / Connection T	S.A.E. 1 1/4" 6000 PSI	S.A.E. 2 1/2" 6000 PSI	S.A.E. 1 1/4" 6000 PSI
Betätigung / Function	elektrisch / electric 12V DC	Elektrisch / electric 12V DC	Elektrisch / electric 24V DC
Maße / Dimension (mm)	250x500x130	n.n.	250x500x130
Gewicht / Weight (kg)	46	n.n.	46