

HD - SPRITZPISTOLE KSP3000
elektrisch (ohne mechanisches Ventil)

Z 5-1
 17.08.2022
 Seite 1/3

HD - Spritzpistole komplett mit Lanzenrohr 750 mm und Düsenhalter für Einsteckdüsen (ohne Düse)

Teile Nr. 7018125



Optional

Ohne Lanzenrohr

Teile Nr. 7018126



Zusatzausstattung

Schulterstütze
 Halbschalengriff
 Handgriff
 Schaltelement

Teile Nr. 7009215
 Teile Nr. 7009921
 Teile Nr. 7001071
 Teile Nr. 7017928



Technische Daten

- max. Betriebsdruck: 3000 bar (300 MPa)
- max. Durchflussmenge: 40 l/min
- HD-Anschluss: M26x1,5 IG
- Länge über alles: 1000 mm
- Gewicht: ca. 3 kg
- Temperatur: max. 50° C
- verwendbare Düseneinsätze: Einsteckdüse Typ 0952 (siehe Blatt Z 45-1)
 Rotationsdüse PRD3500 LV (siehe Blatt Z 20-1) und Düsenköpfe (siehe Blatt Z 20-2)
 Rotationsdüse PRD3500 Air (siehe Blatt Z 30-1)
 Orbitaldüse KOD2500 (siehe Blatt Z 40-1/2/3/4)

Anwendungen

Manuelle Reinigung mittels Düse an Flächen jeglicher Form und Art sowie Materialbeschaffenheit.



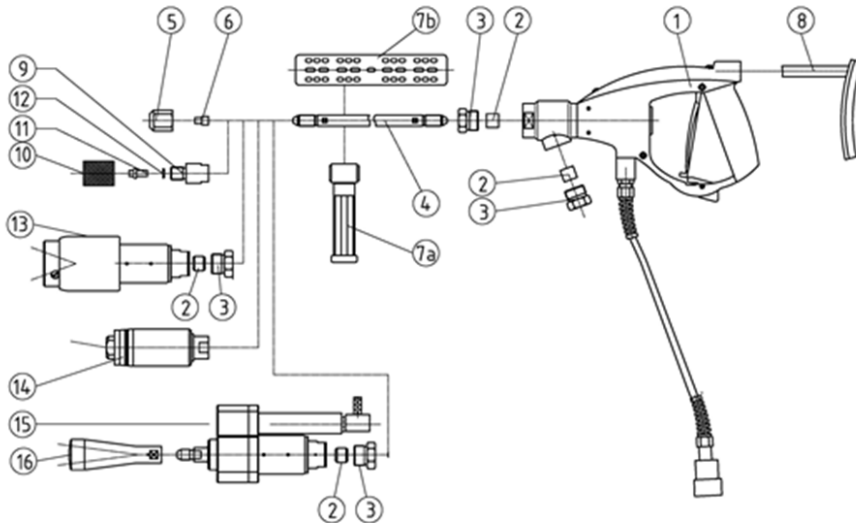
Für freihändiges Arbeiten mit einer Spritzpistole ist darauf zu achten, dass die Rückstoßkraft in der Längsachse bei maximalem Betriebsdruck 250 N nicht überschreitet. Wenn die Rückstoßkraft 150 N übersteigt, muss die Spritzpistole gemäß der Europa-Norm EN 1829 mit einer Körperstütze ausgerüstet sein

HD - SPRITZPISTOLE KSP3000

elektrisch (ohne mechanisches Ventil)

Z 5-1
17.08.2022
Seite 2/3

Zubehör und Ersatzteile



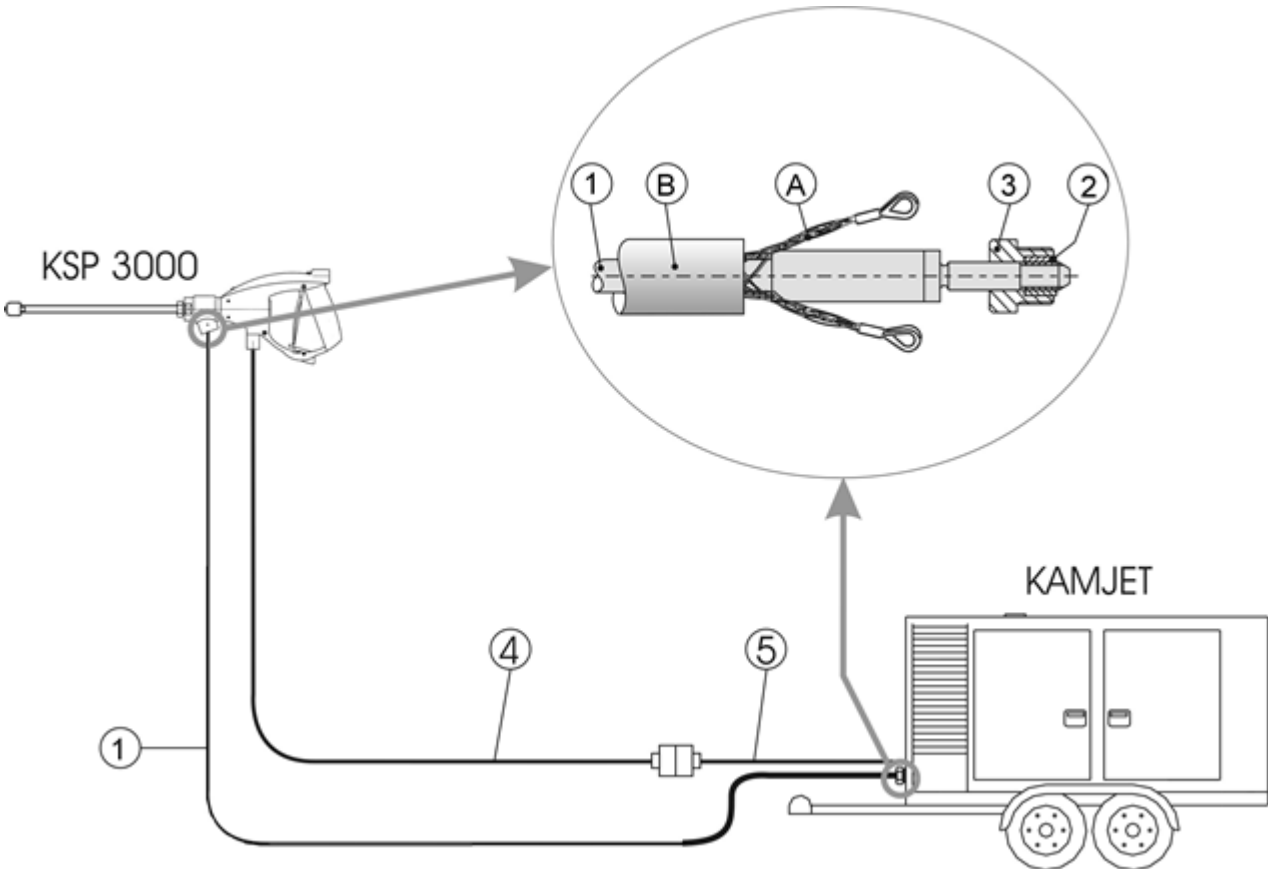
| | Bezeichnung | Teile-Nr. |
|----|----------------------------------|--------------------|
| 1 | Pistolengriff mit Anschlussblock | 7018126 |
| 2 | Druckring M14x1,5 LH | 7006365 |
| 3 | Druckschraube 26x1,5 | 7006364 |
| 4 | Pistolenrohr M14x1,5 LH | |
| a. | 250 mm | 7010480 |
| b. | 500 mm | 7006964 |
| c. | 750 mm | 7006963 |
| d. | 1000 mm | 7006382 |
| e. | 1500 mm | 7016913 |
| f. | 2000 mm | 7006996 |
| g. | 2500 mm | 7014917 |
| h. | 3000 mm | 7014918 |
| i. | 4000 mm | 7014919 |
| 5 | Düsenhalter M14x1,5 LH | 7004818 |
| 6 | Rundstrahl Einsteckdüse Typ 0952 | siehe Blatt Z 45-1 |
| 7a | Zusatz-Handgriff | 7001071 |
| 7b | Halbschalengriff | 7009921 |

| Pos. | Bezeichnung | Teile-Nr. |
|------|--|---|
| 8 | Schulterstütze | 7009215 |
| 9 | Adapter für Einsteckdüsen 1500 bar | 7005562 |
| 10 | Überwurfmutter für Adapter | 7005563 |
| 11 | Flachstrahl-Einsteckdüse 1500 bar | siehe Blatt Z 41-2 |
| 12 | O-Ring | 1060382 |
| 13 | Rotationsdüse Typ PRD3500 LV | siehe Blatt Z 20-1 |
| | Düsenköpfe DK1 – DK4 Düsen Ø Auswahltablelle | siehe Blatt Z 20-2 siehe Blatt Z 20-3 – Z 20-6 |
| 14 | Orbitaldüse | siehe Blatt Z 40-1/2/3/4 |
| 15 | Angetriebene Rotationsdüse Typ PRD3500 Air | siehe Blatt Z 30-1 |
| 16 | Diverse Düsenköpfe für PRD3500 Air | siehe Blatt Z35-1 |

HD - SPRITZPISTOLE KSP3000
elektrisch (ohne mechanisches Ventil)

Z 5-1
 17.08.2022
 Seite 3/3

Anschlussbedingungen



| Pos. | Bezeichnung | Teile-Nr. |
|------|---|-------------------------------|
| 1 | Höchstdruckschlauch mit Schutzschlauch und Haltestrumpf (Pos. A und B) Anschluss: M14x1,5 LH | siehe Blatt Z 60-3 |
| 2 | Druckring M14x1,5 LH | 7006365 |
| 3 | Druckschraube M26x1,5 | 7006364 |
| 4 | Fernsteuerungskabel mit Kabeltrommel 50 m 80 m 100 m und 6 pol. Rund MIL | 7017923 7017922 7017924 |