

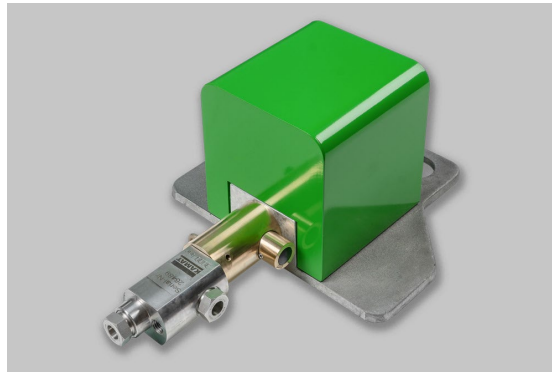
FUßVENTIL UND FUßTASTER

mechanisch und elektrisch

Z 85-1

29.05.2020

Seite 1/1



Technische Daten – Fußventil 1500

▪ Teile Nr.:	7032719	Zusatzausstattung	
▪ Maximaler Betriebsdruck:	1500 bar	Schlauchanschlussnippel M22x1.5	7009212
▪ Nennweite:	DN 8	Schlauchanschlussnippel M24x1.5	7009213
▪ Anschluss:	M26x1.5 IG	Schaltelement für Fernbedienung	7017928
▪ Ausführung:	mechanisch		

Technische Daten– Dump Fußventil 1500

▪ Teile Nr.:	7032733	Zusatzausstattung	
▪ Maximaler Betriebsdruck:	1500 bar	Schlauchanschlussnippel M22x1.5	7009212
▪ Nennweite:	DN 8	Schlauchanschlussnippel M24x1.5	7009213
▪ Anschluss:	M26x1.5 IG	Schaltelement für Fernbedienung	7017928
▪ Ausführung:	mechanisch		

Technische Daten – Dump Fußventil 3000

▪ Teile Nr.:	7032732	Zusatzausstattung	
▪ Maximaler Betriebsdruck:	3000 bar	Schaltelement für Fernbedienung	7017928
▪ Nennweite:	DN 6		
▪ Anschluss:	autoklave HD-Verschraubung		
▪	Druckring M14x1.5 LH und		
▪	Druckschraube M26x1.5		
▪ Ausführung:	mechanisch		

Technische Daten – Fußtaster

▪ Teile Nr.:	7017920
▪ Ausführung:	elektrisch

komplett mit 2 m Kabel und Stecker 6-pol. Rundstecker MIL