

HD-SPRITZPISTOLE DUMPGUN1500/3000

ventilbetätigte Überströmpistole

Z 9-1

17.08.2022

Seite 1/2

HD-Spritzpistole komplett mit Lanzenrohr 750 mm
Handgriff, Bypassrohr 400 mm und Düsenhalter für Einsteckdüsen



ohne Schlauchanschlussnippel und Düse

1500 bar

Teile Nr. 7032747

3000 bar

Teile Nr. 7032535



Optional

ohne Lanzenrohr und Düsenhalter

1500 bar

Teile Nr. 7032720

3000 bar

Teile Nr. 7032414



Zusatzausstattung

Schulterstütze

Teile Nr. 7009215

Schaltelement für Fernbedienung

Teile Nr. 7017928



Technische Daten

- max. Betriebsdruck: 1500 / 3000 bar (300 MPa)
- max. Durchflussmenge: 40 l/min / 30 l/min
- HD-Anschluss: M26x1,5 IG
- Länge über alles: 1000 mm
- Gewicht: ca. 3 - 4 kg komplett /
ca. 3 kg ohne Lanzen – und Bypassrohr
- Temperatur: max. 50° C
- Verwendbare Düseneinsätze: Einsteckdüse Form A+B and C (siehe Blatt Z 41-1+ Z 41-2)/(bis 1500 bar)
Rundstrahl Einsteckdüsen Typ 0952 (bis 3000 bar)(siehe Blatt Z 45-1)
Rotationsdüse PRD3500 LV (siehe Blatt Z 20-1)
Düsenköpfe DK1 – DK4 für PRD 3500 (siehe Blatt Z 20-2)
Orbitaldüse KOD1500 (siehe Blatt Z 40-1/2/3/4) / (bis 1500 bar)
Orbitaldüse KOD2500 (siehe Blatt Z 40-1/2/3/4) / (bis 2500 bar)

Anwendungen

Manuelle Reinigung mittels Düse an Flächen jeglicher Form und Art sowie Materialbeschaffenheit



Für freihändiges Arbeiten mit einer Spritzpistole ist darauf zu achten, dass die Rückstoßkraft in der Längsachse bei maximalem Betriebsdruck 250 N nicht überschreitet. Wenn die Rückstoßkraft 150 N übersteigt, muss die Spritzpistole gemäß der Europa-Norm EN 1829 mit einer Körperstütze ausgerüstet sein.

KAMAT GmbH & Co. KG

Salinger Feld 10, 58454 Witten, Germany,
Fon +49 (0) 23 02 / 89 03 - 0, Fax +49 (0) 23 02 / 80 19 17, info@KAMAT.de, www.KAMAT.de
Technische Änderungen vorbehalten / Technical data subject to change without notice

**made
in
Germany**

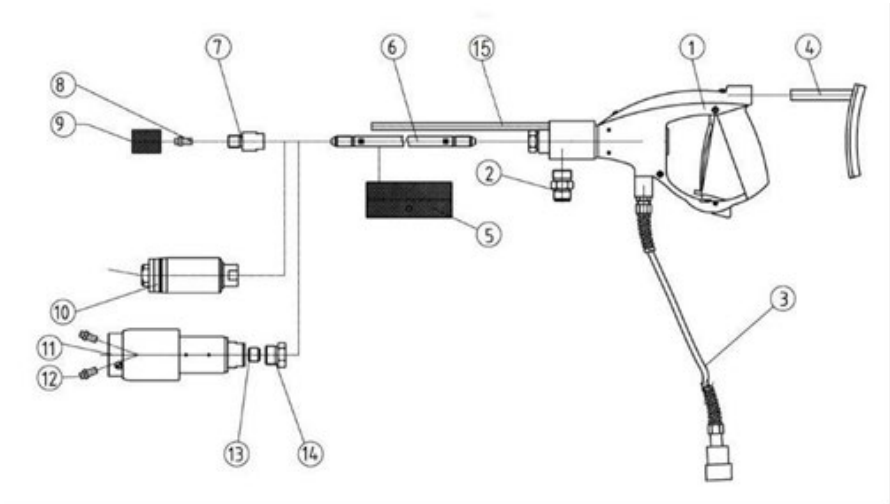


HD-SPRITZPISTOLE DUMPGUN1500/3000

ventilbetätigte Überströmpistole

Z 9-1
17.08.2022
Seite 2/2

Zubehör und Ersatzteile



Pos.	Beschreibung	Teile-Nr.
1	Handgriff 1500 bar Handgriff 3000 bar	7032720 7032414
2	a. Schlauchanschlussnippel M22x1.5 DKO b. Schlauchanschlussnippel M24x1.5 DKO c. Druckring M14x1.5 LH + Druckschraube M 26x1.5	7013332 7009213 7006365 + 7006364
3	Schaltelement für Fernbedienung	7017928
4	Schulterstütze	7009215
5	Handgriff	7011949
6	Pistolenrohr M14x1.5 LH 750 mm 500 mm 1000 mm	7006963 7006964 7006382
7	Adapter für Einsteckdüse	7009549
8	Einsteckdüse	siehe Blatt Z 41-1 + Z 41-2
9	Überwurfmutter für Einsteckdüse	1051600
10	Orbitaldüse KOD1500 Orbitaldüse KOD2500	siehe Blatt Z 40-1/2/3/4
11	Rotationsdüse PRD3500 LV Düsenköpfe DK1 – DK4 für PRD3500 LV Düsen Ø Auswahltabelle für DK1 - DK4	siehe Blatt Z 20-1 siehe Blatt Z 20-2 siehe Blatt Z 20-3 - Z 20-6
12	Rundstrahl-Einschraubdüse	siehe Blatt Z 55-1
13	Druckring M14x1.5 LH	7006365
14	Druckschraube M26x1.5	7006364
15	Bypassrohr	7011945